

令和 2 年 6 月 29 日
富士宮信用金庫

お客さま本位の業務運営に関する取組状況について

富士宮信用金庫では、経営理念である「地域の成長と前進を求め みなさまと共に歩みます」の実践に向け、お客さま本位の業務運営を実現すべく、「お客さま本位の業務運営に関する基本方針」を平成 29 年 12 月に制定いたしました。

本方針の取組状況をお客様にわかりやすくご確認いただけるよう、「お客さま本位の業務運営」の取組状況として、当金庫の KPI（成果指標）＜2020 年 3 月末＞を公表いたします。

富士宮信用金庫の K P I（成果指標）について

1. 投資信託の運用損益別顧客比率[共通 KPI]
2. 投資信託 15 銘柄のコスト・リターンとリスク・リターン[共通 KPI]
3. 投資信託の販売額上位商品(運用会社・投資対象・比率・販売額)
4. 投資信託販売に占める毎月分配型の販売額・構成比と NISA の取扱状況
5. セミナーの開催回数・参加人数
6. 投資信託商品ラインナップ・預り資産残高・保有者数

以 上

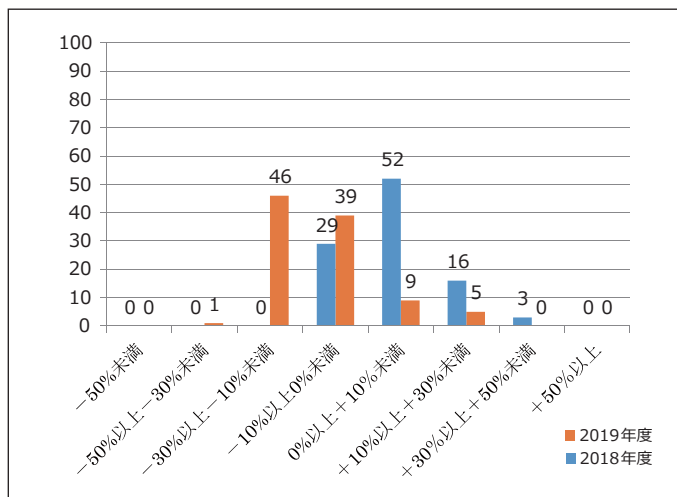
1. 投資信託の運用損益別顧客比率 [共通KPI]

当金庫で投資信託を保有しているお客さまの運用損益状況を、運用損益率区分ごとに表示しています。

運用損益率がプラス（0%以上）のお客さまは約14%でした。

【基準日：2020年3月末】

【運用損益の区分】	顧客数	割合
+50%以上	2	0%
+30%以上+50%未満	3	0%
+10%以上+30%未満	36	5%
0%以上+10%未満	57	9%
-10%以上0%未満	271	39%
-30%以上-10%未満	317	46%
-50%以上-30%未満	12	1%
-50%未満	0	0%
合計	698	100%

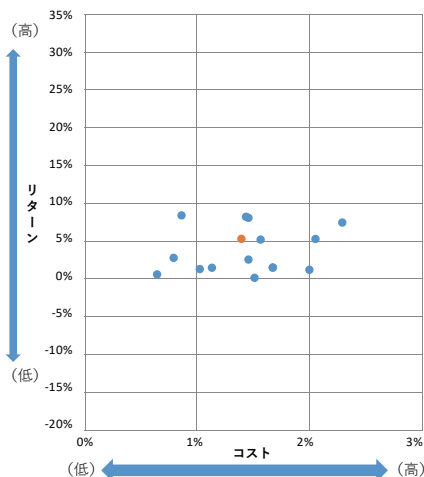


2. 投資信託 15 銘柄のコスト・リターンとリスク・リターン [共通KPI]

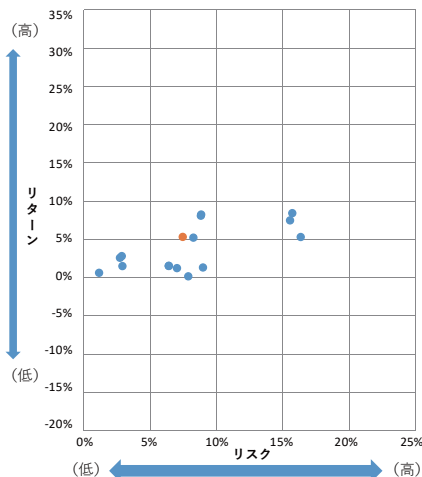
【2019年3月末】

当金庫の投資信託 15 銘柄（設定後 5 年以上）について、コストやリスクに対するリターンを表示しています。

投資信託 15 銘柄の平均コスト 1.40%、平均リスク 7.35%に対し、平均リターンは 5.31%となりました。



残高加重平均値	コスト	リターン
	1.40%	5.31%



残高加重平均値	リスク	リターン
	7.35%	5.31%

対象ファンド 投資信託 15 銘柄（設定後 5 年以上）

コスト 基準日時点の販売手数料率（消費税込み）の 1/5 と信託報酬率（消費税込み）合計値

リターン 過去 5 年間のトータルリターン（年率換算）騰落率算出の際に用いる基準価額は分配金再投資後（税引前）の基準価額を使用

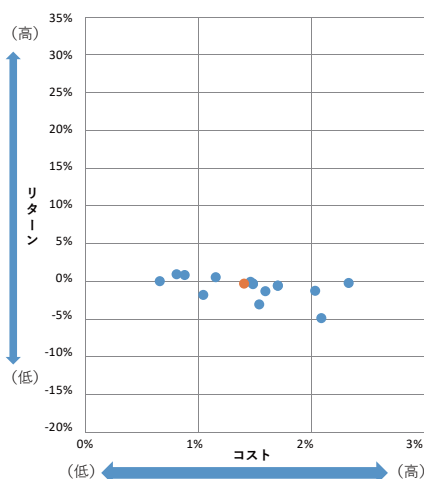
リスク 過去 5 年間の月次リターンの標準偏差（年率換算）騰落率算出の際に用いる基準価額は分配金再投資後（税引前）の基準価額を使用
個別のリスクについては、交付目論見書等を参考にして下さい

※ 上記は将来における当金庫取扱いの投資信託のリターン、リスクを示唆、保証するものではありません。

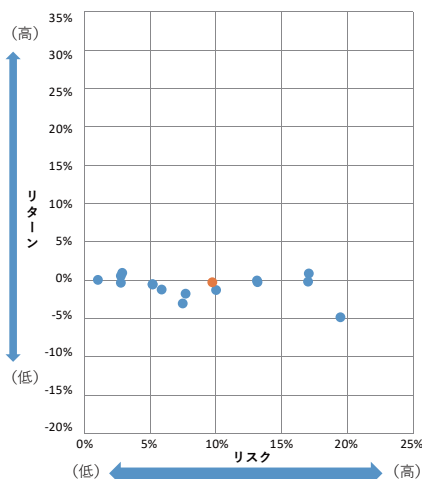
【2020年3月末】

当金庫の投資信託 15 銘柄（設定後 5 年以上）について、コストやリスクに対するリターンを表示しています。

投資信託 15 銘柄の平均コスト 1.41%、平均リスク 9.72%に対し、平均リターンは -0.27%となりました。



残高加重平均値	コスト	リターン
	1.41%	-0.27%



残高加重平均値	リスク	リターン
	9.72%	-0.27%

【参考】
当金庫における投資信託預り残高上位15銘柄の詳細(2020年3月末時点) 単位: %

順位	銘柄名	コスト	リスク	リターン
1	しんきんJリートオープン（毎月決算型）	1.49	13.16	-0.25
2	しんきん世界アロケーションファンド	1.49	2.77	-0.33
3	しんきんJリートオープン（1年決算型）	1.46	13.11	-0.03
4	しんきんインデックスファンド225	0.88	17.06	0.87
5	しんきん公共債ファンド	0.66	1.03	0.05
6	グローバル・ソブリン・オープン（毎月決算型）	1.71	5.19	-0.56
7	しんきんグローバル6資産ファンド（毎月決算型）	1.60	10.00	-1.28
8	しんきん世界好配当利回り株ファンド（毎月決算型）	2.09	19.45	-4.84
9	ドルマネーファンド	1.05	7.69	-1.76
10	グローバル・ソブリン・オープン（資産成長型）	1.71	5.18	-0.52
11	ビムコ世界債券戦略ファンド（年1回決算型）Dコース（為替ヘッジなし）	2.04	5.87	-1.21
12	DIAM高格付インカム・オープン（1年決算コース）	1.54	7.47	-3.03
13	ノムラ・ジャパン・オープン	2.33	17.00	-0.19
14	MHAMスリーウェイオープン	1.16	2.77	0.57
15	アセット・ナビゲーション・ファンド（株式20）	0.81	2.88	0.97

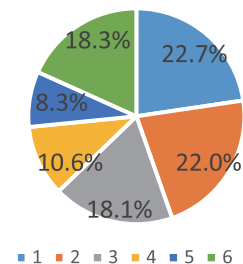
※対象ファンドは、設定後5年以上経過している銘柄となるため、当金庫は15銘柄となります。

3. 投資信託の販売額上位商品（運用会社・投資対象・比率・販売額）

【2017年度】

	ファンド名	運用会社	投資対象	比率	販売額（円）
1	しんきんインデックスファンド 225	しんきんアセットマネジメント投信	国内株式	22.7%	115,706,763
2	しんきん世界アロケーションファンド	しんきんアセットマネジメント投信	内外資産複合	22.0%	112,136,886
3	たわらノーロード日経 225	アセットマネジメント One	国内株式	18.1%	92,764,000
4	しんきんJリートオープン（1年決算型）	しんきんアセットマネジメント投信	不動産投資信託	10.6%	54,228,809
5	しんきんJリートオープン（毎月決算型）	しんきんアセットマネジメント投信	不動産投資信託	8.3%	42,495,941
6	その他 15 商品			18.3%	93,272,347
合計				100.0%	510,604,746

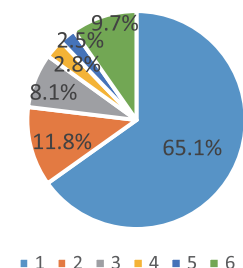
2017年度販売額



【2018年度】

	ファンド名	運用会社	投資対象	比率	販売額（円）
1	たわらノーロード日経 225	アセットマネジメント One	国内株式	65.1%	332,115,000
2	たわらノーロードバランス（8資産均等型）	アセットマネジメント One	内外資産複合	11.8%	59,989,000
3	しんきんインデックスファンド 225	しんきんアセットマネジメント投信	国内株式	8.1%	41,078,000
4	しんきん世界好配当利回り株ファンド	しんきんアセットマネジメント投信	海外株式	2.8%	14,553,608
5	たわらノーロードTOPIX	アセットマネジメント One	国内株式	2.5%	12,549,000
6	その他 14 商品			9.7%	49,535,126
合計				100.0%	509,819,734

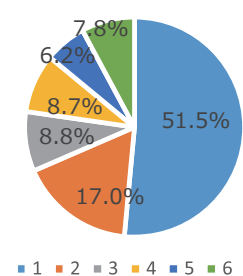
2018年度販売額



【2019年度】

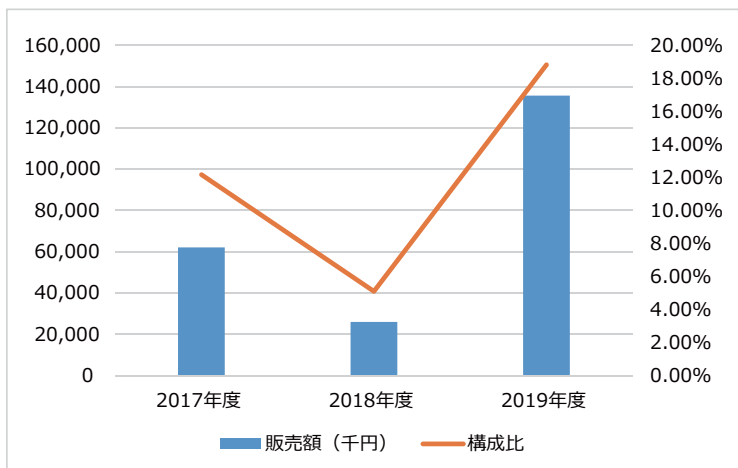
	ファンド名	運用会社	投資対象	比率	販売額（円）
1	たわらノーロード日経 225	アセットマネジメント One	国内株式	51.5%	370,861,000
2	しんきんJリートオープン（毎月決算型）	しんきんアセットマネジメント投信	不動産投資信託	17.0%	122,430,000
3	たわらノーロードバランス（8資産均等型）	アセットマネジメント One	内外資産複合	8.8%	63,193,000
4	しんきんインデックスファンド 225	しんきんアセットマネジメント投信	国内株式	8.7%	62,702,000
5	しんきんJリートオープン（1年決算型）	しんきんアセットマネジメント投信	不動産投資信託	6.2%	44,340,000
6	その他 12 商品			7.8%	56,588,000
合計				100.0%	720,114,000

2019年度販売額

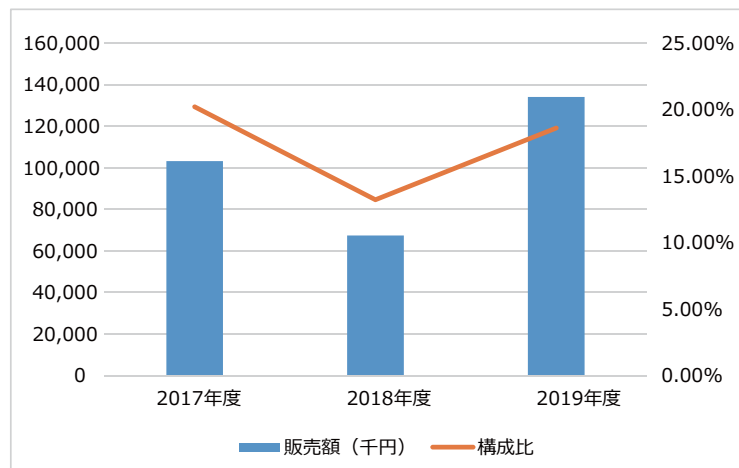


4. 投資信託販売に占める毎月分配型の販売額・構成比とNISAの取扱状況

【分配型の販売額・構成比】



【NISAの取扱状況】



	2017年度	2018年度	2019年度
販売額（千円）	62,704	26,003	135,590
構成比	12.16%	5.10%	18.82%

	2017年度	2018年度	2019年度
販売額（千円）	103,179	67,384	134,014
構成比	20.21%	13.22%	18.61%

5. セミナーの開催回数・参加人数

2019年度

【お客さま相談プラザにおける土曜セミナー】

開催日	内容	参加人数
2019年7月20日	紙バンドでフクロウのペン立てを作ろう	25名
2019年8月17日	資産運用について	31名
2019年9月14日	年金受給手続きについて	11名
2019年10月19日	介護予防とインフルエンザの話	17名
2019年11月16日	悪質商法の対処方法とマネープランについて	9名
2019年12月21日	基礎から始める SNS を活用した販路拡大術	17名
2020年2月15日	今後の日本経済・金融市場の見通し	23名
	合計	133名

お客さまに役立つ情報の提供となるよう、内容を工夫して開催しています。

【お寺 × お客さま相談プラザによるセミナー】

開催日	場所	参加人数
2019年6月6日	家族と防ぐ振り込め詐欺	10名

「プラステラス（お寺 × ○○の体験プログラム）」のイベントを通じ、仏教の視点を交えたセミナーとなりました。

【子育てサロンにおける「金融教室」】

開催日	場所	参加人数
2019年7月17日	富士根北公民館	14名
2020年1月10日	宮原1区区民館	20名

子育て世代のみなさまに向けて金融教室を開催しています。

【富士宮市内小中学校における出前講座「ライフプランのマネー講座」】

開催日	場所	参加人数
2019年度	西富士中学校 富士根南中学校 富士宮第三中学校 富士宮第四中学校	合計 101名
	大宮小学校 上井出小学校 白糸小学校 人穴小学校 東小学校	

社会貢献活動として、富士宮市、富士宮市教育委員会より後援を受け、富士宮市内小中学校にて出前講座を開催しています。

6. 投資信託商品ラインナップ・預り資産残高・保有者数

基準日：2020年3月末現在

ファンド略名	預かり資産残高（円）	保有者数（人）
しんきんJリートオープン（毎月決算型）☆	203,413,627	68
しんきん世界アロケーションファンド	179,824,398	167
たわらノーロード 日経225	172,341,327	217
しんきんJリートオープン（1年決算型）	78,977,912	109
しんきんインデックスファンド225	70,879,759	77
たわらノーロード バランス（8資産均等型）	51,735,893	179
しんきん公共債ファンド	23,489,119	29
たわらノーロード TOPIX	20,551,687	37
グローバル・ソブリン・オープン（毎月決算型）☆	19,476,286	12
しんきんグローバル6資産ファンド（毎月決算型）☆	13,389,759	21
しんきん世界好配当利回り株ファンド（毎月決算型）☆	12,523,256	33
たわらノーロード 新興国株式	12,125,662	36
たわらノーロード 先進国株式	11,083,963	27
ドルマネーファンド	8,629,080	9
グローバル・ソブリン・オープン（資産成長型）	7,485,614	8
たわらノーロード 先進国株式〈ヘッジあり〉	6,199,182	13
ビムコ世界債券戦略ファンドDコース	4,814,222	7
DIAM 高格付インカム・オープン	1,215,965	5
ノムラ・ジャパン・オープン【販売中止】	934,135	2
WHAM スリーウェイオープン【販売中止】	215,044	1
アセット・ナビゲーション・ファンド（株式20）【販売中止】	143,268	1
預り資産残高計	899,449,158	1,058

☆毎月分配型