

令和元年 6 月 21 日
富士宮信用金庫

お客さま本位の業務運営に関する取組状況について

富士宮信用金庫では、経営理念である「地域の成長と前進を求め みなさまと共に歩みます」の実践に向け、お客さま本位の業務運営を実現すべく、「お客さま本位の業務運営に関する基本方針」を制定いたしました。

本方針の取組状況をお客様にわかりやすくご確認いただけるよう、「お客さま本位の業務運営」の取組状況を定期的に公表するとともに、企業文化として定着するよう努めてまいります。

富士宮信用金庫の K P I（成果指標）について

1. 投資信託の運用損益別顧客比率[共通 KPI]
2. 投資信託 15 銘柄のコスト・リターンとリスク・リターン[共通 KPI]
3. 投資信託の販売額上位商品(運用会社・投資対象・比率・販売額)
4. 投資信託販売に占める毎月分配型の販売額・構成比と NISA の取扱状況
5. セミナーの開催回数・参加人数
6. 投資信託商品ラインナップ・預り資産残高・保有者数

以 上

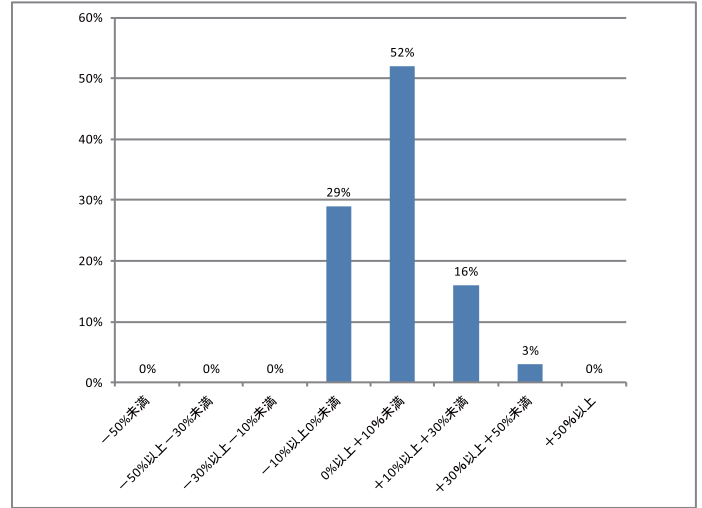
1. 投資信託の運用損益別顧客比率 [共通KPI]

当金庫で投資信託を保有しているお客さまの運用損益状況を、運用損益率区分ごとに表示しています。

運用損益率がプラス（0%以上）のお客さまは約71%でした。

【基準日：平成31年3月末】

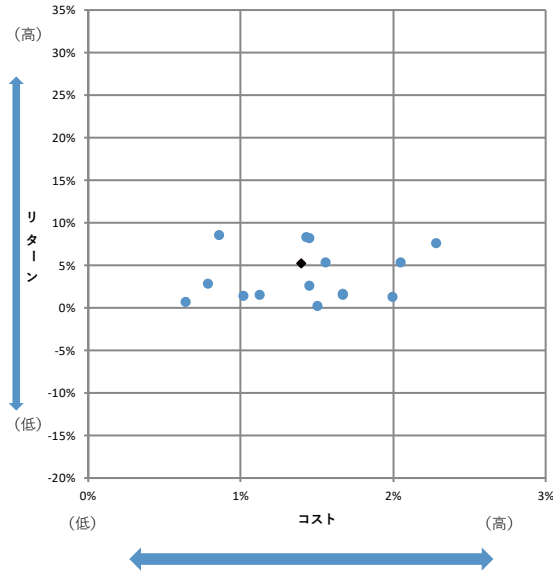
【運用損益の区分】	顧客数	割合
+50%以上	2	0%
+30%以上+50%未満	18	3%
+10%以上+30%未満	93	16%
0%以上+10%未満	319	52%
-10%以上0%未満	178	29%
-30%以上-10%未満	3	0%
-50%以上-30%未満	0	0%
-50%未満	1	0%
合計	614	100%



2. 投資信託 15 銘柄のコスト・リターンとリスク・リターン [共通KPI]

当金庫の投資信託 15 銘柄（設定後 5 年以上）について、コストやリスクに対するリターンを表示しています。

投資信託 15 銘柄の平均コスト 1.40%、平均リスク 7.35%に対し、平均リターンは 5.31%となりました。



基準日 平成31年3月末時点

対象ファンド 投資信託 15 銘柄（設定後 5 年以上）

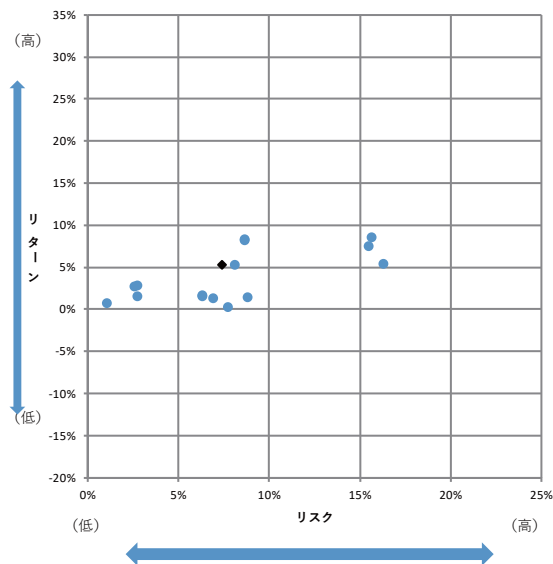
コスト 基準日時点の販売手数料率（消費税込み）の1/5と信託報酬率（消費税込み）合計値

リターン 過去5年間のトータルリターン（年率換算）
騰落率算出の際に用いる基準価額は分配金再投資後（税引前）の基準価額を使用

リスク 過去5年間の月次リターンの標準偏差（年率換算）
騰落率算出の際に用いる基準価額は分配金再投資後（税引前）の基準価額を使用

個別のリスクについては、交付目論見書等を参考にして下さい。
※ 上記は将来における当金庫取扱いの投資信託のリターン、リスクを示唆、保証するものではありません。

残高加重平均値	コスト	リターン
	1.40%	5.31%



残高加重平均値	リスク	リターン
	7.35%	5.31%

当金庫の投資信託 15 銘柄は以下の通りです。（平成31年3月末時点）

銘柄名	
①	しんきん世界アロケーションファンド
②	しんきんJリートオープン（毎月決算型）
③	しんきんJリートオープン（1年決算型）
④	しんきんインデックスファンド225
⑤	しんきん公共債ファンド
⑥	しんきん世界好配当利回り株ファンド（毎月決算型）
⑦	しんきんグローバル6資産ファンド（毎月決算型）
⑧	グローバル・ソブリン・オープン（毎月決算型）
⑨	ビムコ世界債券戦略ファンド（年1回決算型）Dコース（為替ヘッジなし）
⑩	ドルマネーファンド
⑪	グローバル・ソブリン・オープン（資産成長型）
⑫	DIAM高格付インカム・オープン（1年決算コース）
⑬	ノムラ・ジャパン・オープン
⑭	アセット・ナビゲーション・ファンド（株式20）
⑮	MHAMスリーウェイオープン

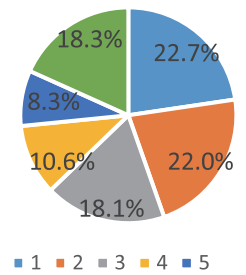
※対象ファンドは、設定後5年以上経過している銘柄となるため、当金庫は15銘柄となります。

3. 投資信託の販売額上位商品（運用会社・投資対象・比率・販売額）

【平成 29 年度】

	ファンド名	運用会社	投資対象	比率	販売額（円）
1	しんきんインデックスファンド 225	しんきんアセットマネジメント投信	国内株式	22.7%	115,706,763
2	しんきん世界アロケーションファンド	しんきんアセットマネジメント投信	内外資産複合	22.0%	112,136,886
3	たわらノーロード日経 225	アセットマネジメント One	国内株式	18.1%	92,764,000
4	しんきん Jリートオープン（1年決算型）	しんきんアセットマネジメント投信	不動産投資信託	10.6%	54,228,809
5	しんきん Jリートオープン（毎月決算型）	しんきんアセットマネジメント投信	不動産投資信託	8.3%	42,495,941
6	その他 15 商品			18.3%	93,272,347
合計				100.0%	510,604,746

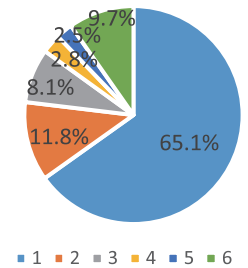
平成29年度販売額



【平成 30 年度】

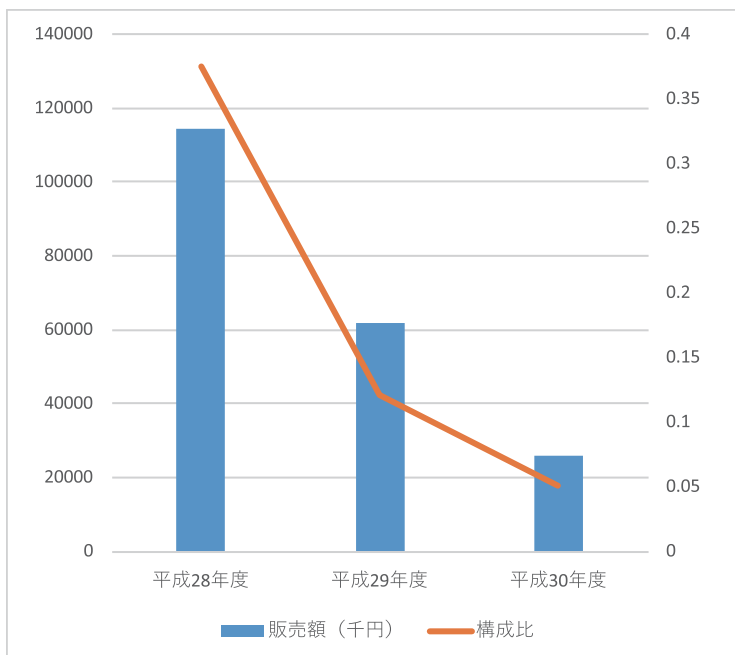
	ファンド名	運用会社	投資対象	比率	販売額（円）
1	たわらノーロード日経 225	アセットマネジメント One	国内株式	65.1%	1332,115,000
2	たわらノーロードバランス（8資産均等型）	アセットマネジメント One	内外資産複合	11.8%	59,989,000
3	しんきんインデックスファンド 225	しんきんアセットマネジメント投信	国内株式	8.1%	41,078,000
4	しんきん世界好配当利回り株ファンド	しんきんアセットマネジメント投信	海外株式	2.8%	14,553,608
5	たわらノーロードTOPIX	アセットマネジメント One	国内株式	2.5%	12,549,000
6	その他 14 商品			9.7%	49,535,126
合計				100.0%	509,819,734

平成30年度販売額

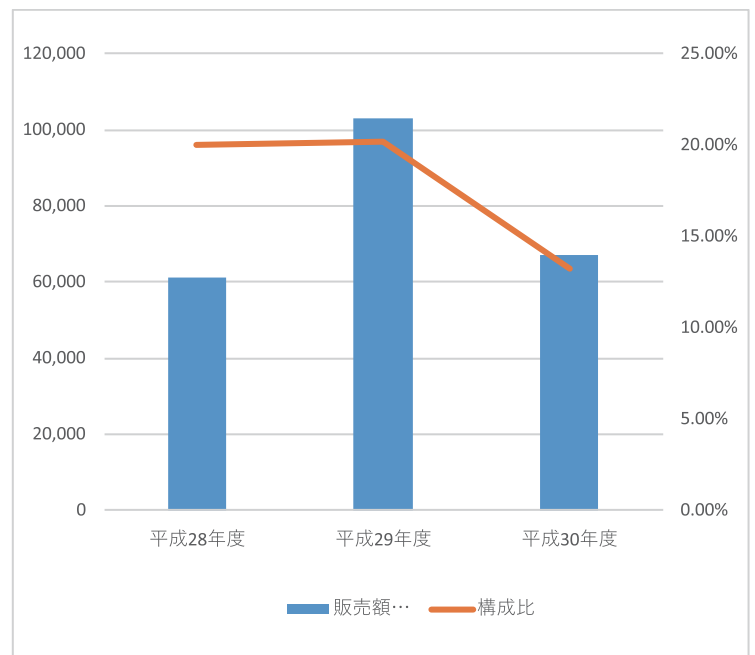


4. 投資信託販売に占める毎月分配型の販売額・構成比とNISAの取扱状況

【分配型の販売額・構成比】



【NISAの取扱状況】



	平成 28 年度	平成 29 年度	平成 30 年度
販売額（千円）	114,523	62,074	26,003
構成比	37.47%	12.16%	5.10%

	平成 28 年度	平成 29 年度	平成 30 年度
販売額（千円）	61,279	103,179	67,384
構成比	20.05%	20.21%	13.22%

5. セミナーの開催回数・参加人数

平成 30 年度

【お客さま相談プラザにおける土曜セミナー】

開催日	内容	参加人数
平成 30 年 7 月 28 日	防災を学ぼう!	43 名
平成 30 年 8 月 25 日	今後の経済・金融市場の見通し	34 名
平成 30 年 10 月 20 日	あなたは相続税払う? 払わない?	17 名
平成 30 年 12 月 15 日	振り込め詐欺被害ゼロ講座	23 名
平成 31 年 2 月 16 日	今後の経済・金融市場の見通し	34 名
平成 31 年 3 月 16 日	日本経済新聞・電子版の活用術	37 名
合計		188 名

お客さまに役立つ情報の提供となるよう、内容を工夫して開催しています。

【子育てサロンにおける「金融教室」】

開催日	場所	参加人数
平成 30 年 6 月 20 日	大岩 3 区区民館	合計 45 名
平成 31 年 1 月 11 日	宮原 1 区区民館	
平成 31 年 2 月 20 日	大岩 3 区区民館	

子育て世代のみなさまに向けて金融教室を開催しています。

【富士宮市内小中学校における出前講座「ライフプランのマネー講座」】

開催日	場所	参加人数
平成 30 年度	大富士中学校 北山中学校 富士根南中学校 富士宮第二中学校 富士宮第三中学校	合計 221 名
	内房小学校 大富士小学校 上井出小学校 北山小学校 黒田小学校 白糸小学校 山宮小学校	

社会貢献活動として、富士宮市、富士宮市教育委員会より後援を受け、富士宮市内小中学校にて出前講座を開催しています。

6. 投資信託商品ラインナップ・預り資産残高・保有者数

基準日：平成 31 年 3 月末現在

ファンド略名	預り資産残高 (円)	保有者数 (人)
しんきん世界アロケーションファンド	236,155,670	210
しんきんJリートオープン (毎月決算型) ☆	172,483,042	78
たわらノーロード 日経 225	170,350,955	166
しんきんJリートオープン (1年決算型)	106,696,970	124
しんきんインデックスファンド225	80,191,221	89
たわらノーロード バランス8	38,033,807	96
しんきん公共債ファンド	34,428,859	39
しんきん世界好配当利回り株ファンド ☆	32,608,125	36
しんきんグローバル6資産ファンド☆	24,232,990	24
グローバル・ソブリン・オープン (毎月決算型) ☆	23,745,424	16
たわらノーロード TOPIX	18,610,829	35
たわらノーロード 新興国株式	11,667,584	33
ピムコ世界債券戦略ファンドDコース1年	9,309,809	12
ドルマネーファンド	8,793,710	9
グローバル・ソブリン・オープン (資産成長型)	7,919,176	12
DIAM 高格付インカム・オープン	6,952,601	10
たわらノーロード 先進国株式ヘッジなし	4,899,485	16
たわらノーロード 先進国株式ヘッジあり	3,905,128	6
ノムラ・ジャパン・オープン【販売中止】	1,041,262	2
アセット・ナビゲーション・ファンド (株式 20)【販売中止】	236,172	3
MHAMスリーウェイ【販売中止】	219,749	1
預り資産残高計	992,482,568	1,017

☆毎月分配型