

# 当金庫の概要

## 役員一覧

令和3年7月1日現在



理事長  
山本 勝則



常務理事  
小池 孝治



常務理事  
伊藤 壽文



理事  
佐野 禎威



理事  
松浦 由美



理事  
篠原 勇



非常勤理事<sup>\*1</sup>  
立石 健二



非常勤理事<sup>\*1</sup>  
牧野 利一



監事  
後藤 和史



非常勤監事  
小林 公一



非常勤監事  
兼高 則之



非常勤監事<sup>\*2</sup>  
本多孝士

※1 非常勤理事の立石健二、牧野利一は信用金庫業界の「総代会の機能向上策等に関する業界申し合わせ」に基づく職員外理事です。

※2 非常勤監事の本多孝士は信用金庫法第32条第5項に定める員外監事です。

## 当金庫のプロフィール

令和3年3月31日現在

- 創立 昭和8年6月5日
- 出資金 6億86百万円
- 会員数 18,741人
- 預金 3,750億円
- 貸出金 1,588億円
- 常勤役職員数 259人
- 店舗数 19店舗

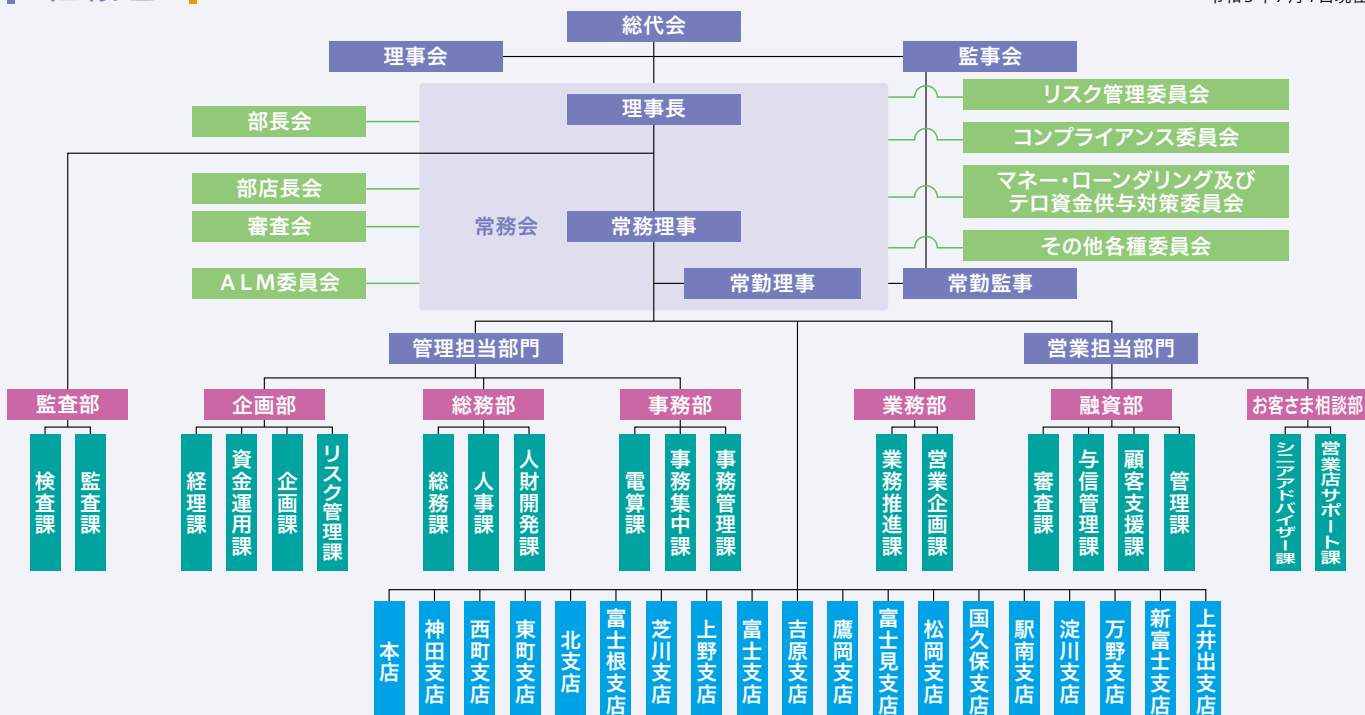
## 会計監査人の名称

令和3年7月1日現在

EY新日本有限責任監査法人

## 組織図

令和3年7月1日現在



# OUTLINE

## 当金庫の沿革

|                 |   |                                |
|-----------------|---|--------------------------------|
| 昭和              | 8年 (1933年) 6月                           | 「有限責任大宮町信用組合」設立                |
|                 | 8年 (1933年) 9月                           | 西町出張所 (現西町支店) 開設               |
|                 | 13年 (1938年) 4月                          | 東町出張所 (現東町支店) 開設               |
|                 | 17年 (1942年) 7月                          | 市制施行により「有限責任富士宮市信用組合」に名称変更     |
|                 | 18年 (1943年) 7月                          | 市街地信用組合法の施行により「富士宮市信用組合」に組織変更  |
|                 | 23年 (1948年) 5月                          | 地区拡張認可吉原市、富士郡一円 (2町14村) を追加    |
|                 | 23年 (1948年) 7月                          | 富丘支所 (現北支店) 開設                 |
|                 | 25年 (1950年) 4月                          | 中小企業等協同組合法に基づき信用協同組合に改組        |
|                 | 25年 (1950年) 12月                         | 預金1億円達成                        |
|                 | 26年 (1951年) 10月                         | 信用金庫法に基づき「富士宮信用金庫」に組織変更        |
|                 | 27年 (1952年) 8月                          | 富士根支店開設                        |
|                 | 28年 (1953年) 2月                          | 芝川支店開設                         |
|                 | 28年 (1953年) 2月                          | 地区拡張認可庵原郡内房村及び松野村を追加           |
|                 | 33年 (1958年) 9月                          | 上野支店開設                         |
|                 | 34年 (1959年) 3月                          | 預金10億円達成                       |
|                 | 36年 (1961年) 4月                          | 新本店 (現神田支店) 竣工、営業開始            |
|                 | 45年 (1970年) 4月                          | 預金100億円達成                      |
|                 | 46年 (1971年) 4月                          | 富士支店開設                         |
|                 | 46年 (1971年) 9月                          | 地区拡張認可庵原一円 (蒲原町、由比町) を追加       |
|                 | 48年 (1973年) 11月                         | 日本銀行歳入代理店の業務取扱開始 (本店)          |
|                 | 48年 (1973年) 12月                         | 吉原支店開設                         |
|                 | 49年 (1974年) 7月                          | 地区拡張認可沼津市を追加                   |
|                 | 51年 (1976年) 11月                         | 鷹岡支店開設 (店舗数10店舗となる)            |
|                 | 53年 (1978年) 12月                         | 預金500億円達成                      |
| 54年 (1979年) 3月  | 新本部建物で業務開始                              |                                |
| 55年 (1980年) 4月  | 新本店営業開始、神田支店開設                          |                                |
| 55年 (1980年) 9月  | 富士見支店開設                                 |                                |
| 57年 (1982年) 6月  | 松岡支店開設                                  |                                |
| 58年 (1983年) 6月  | 地区拡張認可清水市を追加                            |                                |
| 59年 (1984年) 9月  | 国久保支店開設                                 |                                |
| 60年 (1985年) 10月 | 駅南支店開設                                  |                                |
| 60年 (1985年) 11月 | 淀川支店開設                                  |                                |
| 61年 (1986年) 6月  | 地区拡張認可山梨県南巨摩郡富沢町、南部町を追加                 |                                |
| 61年 (1986年) 9月  | 預金1,000億円達成                             |                                |
| 62年 (1987年) 10月 | 万野支店開設                                  |                                |
| 平成              | 2年 (1990年) 11月                          | 新富士支店開設                        |
|                 | 4年 (1992年) 8月                           | 中里支店開設                         |
|                 | 6年 (1994年) 9月                           | 財団法人みやしん地域振興協力基金を設立            |
|                 | 7年 (1995年) 7月                           | 集中倉庫竣工 (駅南支店隣接地)               |
|                 | 10年 (1998年) 3月                          | 預金2,000億円達成                    |
|                 | 10年 (1998年) 4月                          | 上井出支店開設 (店舗数20店舗となる)           |
|                 | 13年 (2001年) 4月                          | 損害保険募集業務取扱開始                   |
|                 | 13年 (2001年) 10月                         | 投資信託の窓口販売開始                    |
|                 | 13年 (2001年) 10月                         | イオンモール富士宮にATMを設置               |
|                 | 15年 (2003年) 4月                          | 生命保険の窓口販売開始                    |
|                 | 15年 (2003年) 6月                          | 個人向け利付国債の取扱開始                  |
|                 | 16年 (2004年) 11月                         | 富士根支店移転営業開始                    |
|                 | 22年 (2010年) 3月                          | 富士見支店移転営業開始                    |
|                 | 23年 (2011年) 2月                          | 鷹岡支店移転営業開始                     |
|                 | 25年 (2013年) 3月                          | 吉原支店移転営業開始                     |
|                 | 25年 (2013年) 5月                          | 芝川支店移転営業開始                     |
|                 | 26年 (2014年) 5月                          | がん保険、医療保険、標準傷害保険の取扱開始          |
|                 | 27年 (2015年) 2月                          | 「みやしんサポート相談室 (みやサポ)」を神田支店3階に開設 |
| 27年 (2015年) 6月  | 「みやしんお客さま相談プラザ」を北支店に併設                  |                                |
| 28年 (2016年) 3月  | 預金3,000億円達成                             |                                |
| 29年 (2017年) 8月  | 後見支援預金の取扱開始                             |                                |
| 29年 (2017年) 10月 | 信託契約代理業の取扱開始                            |                                |
| 30年 (2018年) 4月  | 東町支店新店舗で営業開始                            |                                |
| 31年 (2019年) 4月  | 「みやしんサポート相談室 (みやサポ)」を「みやしんお客さま相談プラザ」に移転 |                                |
| 令和              | 元年 (2019年) 11月                          | 静岡県東部4信金「共同SDGs宣言」の公表          |
|                 | 元年 (2019年) 12月                          | 中里支店廃止 (吉原支店に統合)               |